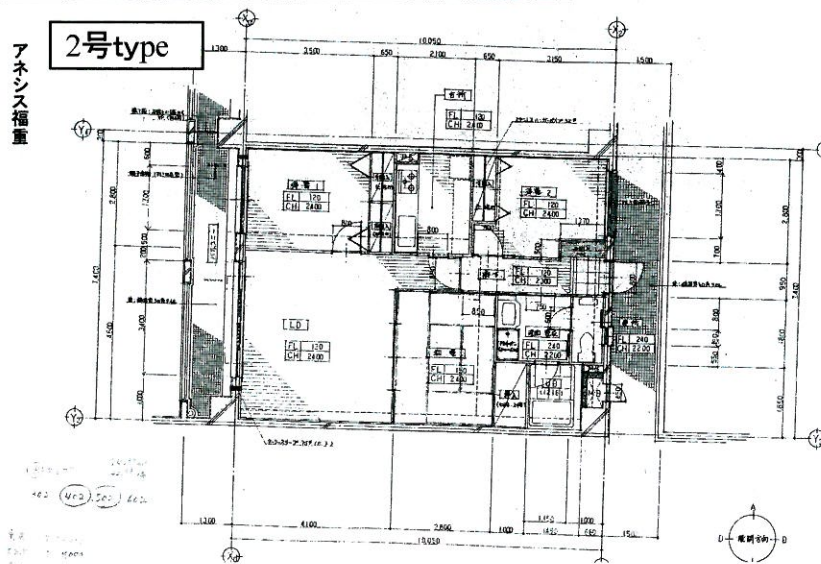


アネシス福重 (ファミリータイプ)



分譲仕様賃貸マンション

家賃・敷金・敷引変更しました！！



物件種目	賃貸マンション	
最寄駅	地下鉄橋本駅	
間取タイプ	4LDK・3LDK	
賃貸条件	賃料	3LDK(68,000円～)4LDK(73,000円～)
	一時金等	敷金3ヶ月・敷引3ヶ月

所在地	福岡市西区福重3-34-40		
交通	西鉄バス福重歩いて1分		
建物	建物名	アネシス福重	
	構造・規模	鉄筋コンクリート造6階建	
	面積		
	間取内訳	4LDK	
築年月	平成4年4月	契約期間	2年
管理費等	共益費4,000円		
駐車場	敷地内駐車場有 空(駐車場8,640円) 敷金2ヶ月		
現況	空	入居日	即
本体設備	オートロック・エレベーター		
各戸設備	エアコン1台・ウォシュレット	引渡日	即
保険	加入義務有		
備考	エアコン(リビングに1台)・給湯・シャワー・ウォシュレット コンロ:3口IHコンロ 駐輪場 有(自転車シール210円) インターネット:NTT光 BBIQ対応 TV受信:J-COM クローゼット・バルコニー ※ペット不可・鍵交換代10,800円		
会員番号		物件番号	

福岡県知事免許 (1) 第 15695 号
株式会社てんぐ屋産業
 〒814-0005
 福岡市早良区祖原1-1

TEL 092-843-4661
 FAX 092-831-3861 担当者 竹本
 詳しくは当社不動産サイトtengood.comへ

【客付会社様へ】
AD 100%

- 手数料:
- 取引態様:
- 情報公開日:

物件所在
 福岡市
 西区
 福重