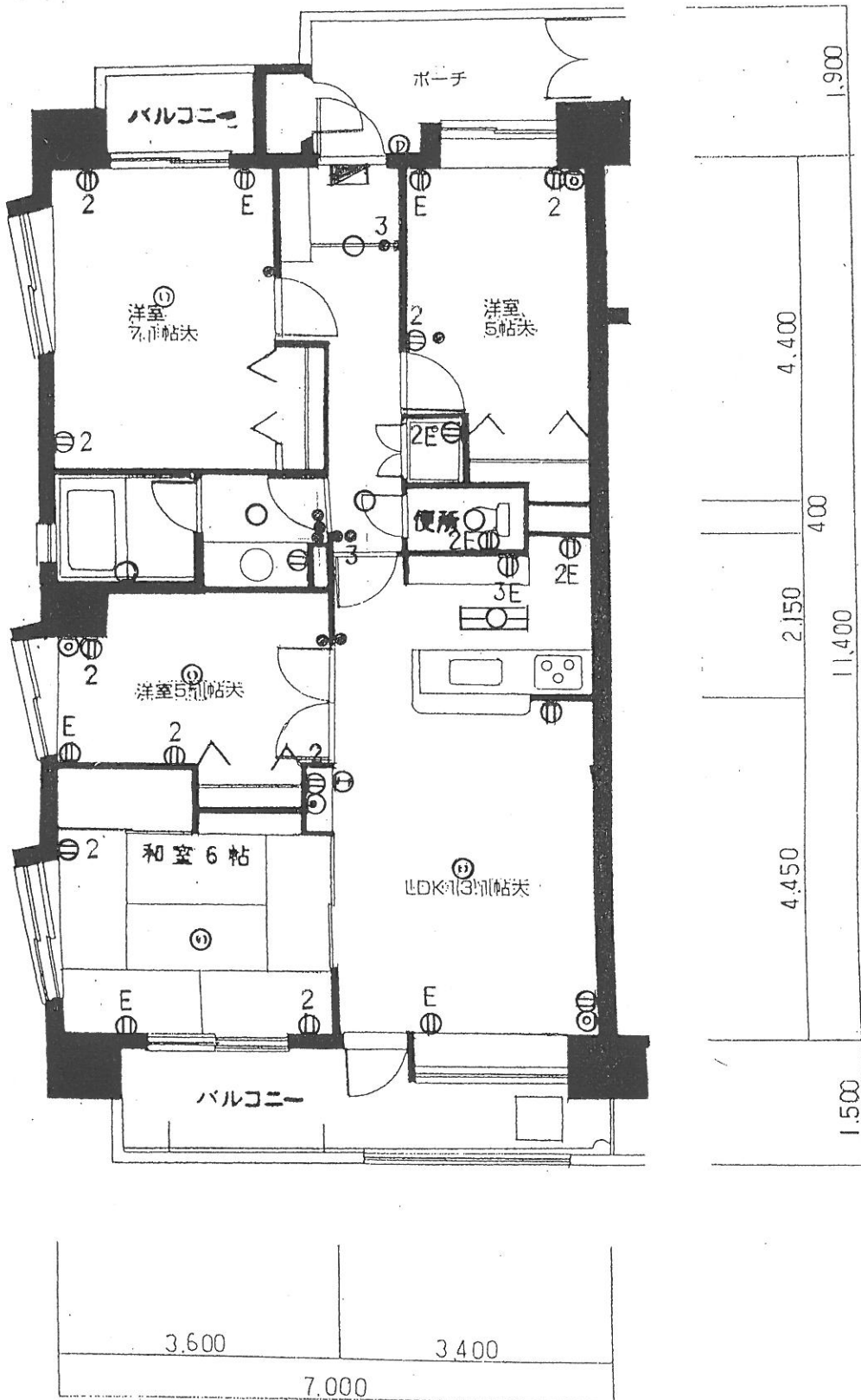


# 工戸心高取

**A TYPE** 4LDK 3840°

- 専有面積/89.50㎡
- バルコニー面積/10.89㎡
- 専用ポーチ面積/5.34㎡

家賃 128,000円  
 共益費 2,000円  
 町費 200円  
 (1年一括徴収)  
 敷金 4ヶ月  
 敷引 3ヶ月  
 鍵交換代 15,750円



- 凡例
- ⊕ アース付コンセント
  - ⊙ 2口コンセント
  - ⊕ アース付2口コンセント
  - ⊕ アース付クーラー用コンセント
  - ⊙ 引掛シーリング
  - ダウンライト
  - ダウンライト(直付)
  - 壁付照明
  - ⊙ 手元灯(スイッチ)
  - ⊕ 蛍光灯
  - ⊕ TVアウトレット
  - ⊕ 電話アウトレット
  - ⊕ 給水栓
  - ⊕ 混合栓
  - ⊕ シャワー付混合栓
  - ⊕ インターホン
  - ⊕ ドアホン
  - ⊕ 分電盤
  - ⊕ 換気扇
  - ⊕ 吸気口
  - スイッチ
  - 3路スイッチ
  - ⊕ 給湯器用リモコン
  - ⊕ ガス給湯器