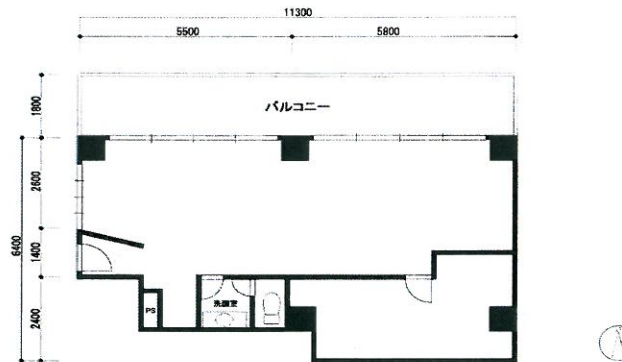


てんぐ屋西新ビル



てんぐ屋西新ビル201号
77.88㎡/22.34坪



- ・西新オレンジ通り沿い！！
- ・プラリバ近く
- ・福岡市営地下鉄「西新駅」徒歩5分の好立地！！
- ・エアコン2台

物件種目	テナント		
最寄駅	地下鉄西新駅		
間取タイプ	73.88㎡/22.34坪		
賃貸条件	賃料	105,000円/@4,700円	
	一時金等	敷金10ヶ月	

所在地	福岡市早良区西新1-7-10		
	地下鉄西新駅徒歩5分		
建物	建物名	てんぐ屋西新ビル 2F	
	構造・規模	RC6階建	
	使用部分面積	73.88㎡/22.34坪	
	間取内訳		
築年月	1982/04	契約期間	5年
共益費等	込		
駐車場	有 空(駐車場15,750円)リモコン保証料別途21,000円		
現況	空	入居日	即
本体設備			
各戸設備	エアコン等	引渡日	即
保険	加入義務有		
備考	※給排水設備有。 ※内装・その他相談可		

会員番号		物件番号	
------	--	------	--

株式会社てんぐ屋産業
〒814-0005
福岡市早良区祖原1-1

TEL 092-843-4661
FAX 092-831-3861
担当者 竹本

【客付会社様へ】
AD 100%
■手数料：
■取引態様：
■情報公開日：

物件所在
福岡市
早良区
祖原