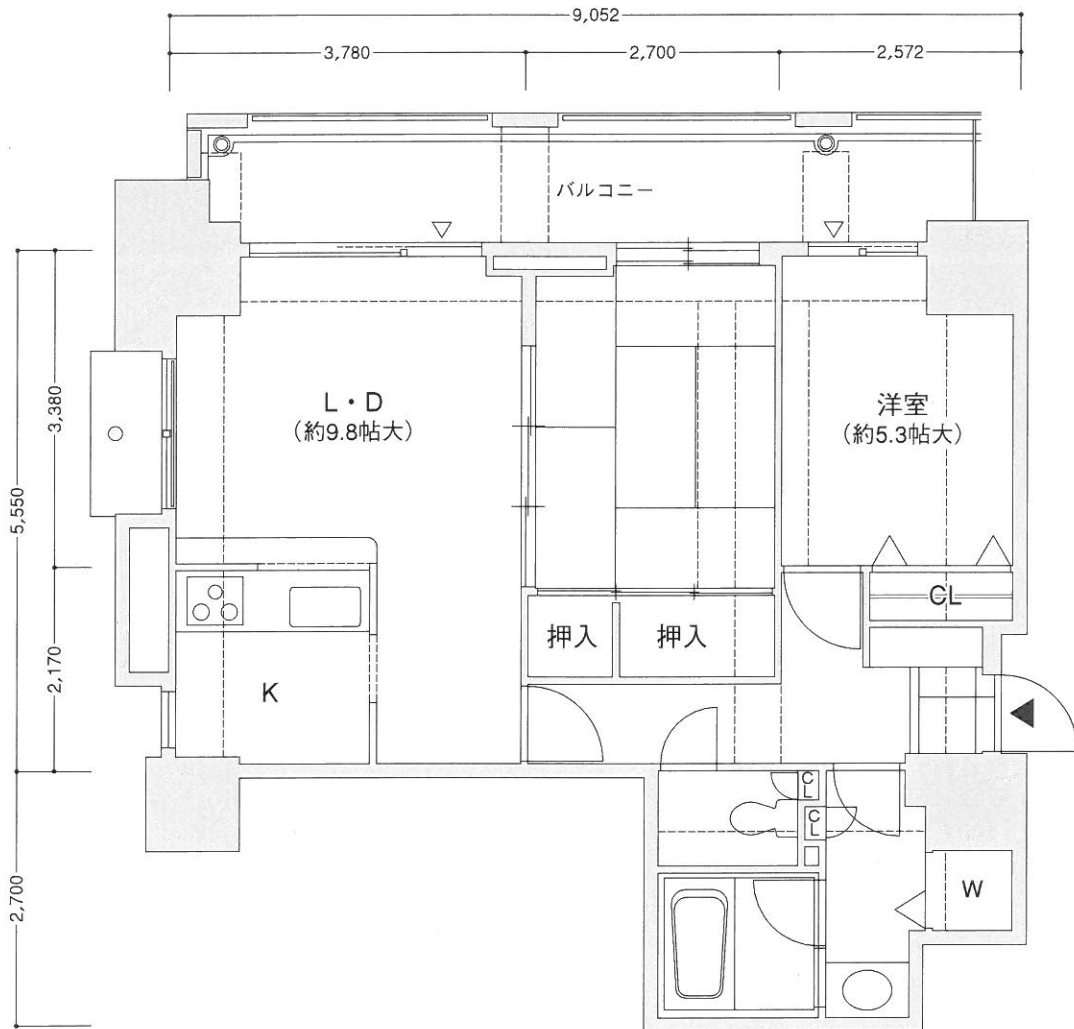


H

TYPE

2LDK 4F~10F 7戸

- 専有面積 / 60.24m² (18.22坪)
- バルコニー / 11.07m² (3.34坪)
- 合計面積 / 71.31m² (21.57坪)



※行政指導、設計・施工等の都合により商品の内容について予告なく変更する場合がございます。※平面図の縮尺・方位はトレース・製版の関係上、多数の誤差があります。
※平面図中の家具・備品・仕様・形状等はタイプにより異なります。また反転タイプのプランには、細部の形状が異なるものがあります。

NORTH

SCALE / 1 : 75

BRISTOL

TEN GOOD CITY PROJECT HOUSING PLAN